



# Kvarternära Insamling

Ett projekt av Falu Energi & Vatten

Charlotta Holmer  
Oskar Djärv

2016-11-15

[fev.se](http://fev.se)



Falu  
Energi  
& Vatten

# Projektet i korthet

- Testperiod
  - Maj till december, 2016
- Testbehållare
  - Markstående och krantömda
  - Gemensam insamling av alla fraktioner
  - Dimensionerade för 25 hushåll





# Målsättningar

- Utredning av kvartersnära insamling
  - Ta fram en rapport som beslutsunderlag
  - Rapporten publiceras hos Avfall Sverige
- Avsikt med projektet
  - Minska andel förpackningar i restavfallet
  - Ökad service till hushåll
  - Minska transporter till ÅVS för hushåll
  - Minska tung trafik i bostadsområden
  - Förbättrad arbetsmiljö för chaufförer

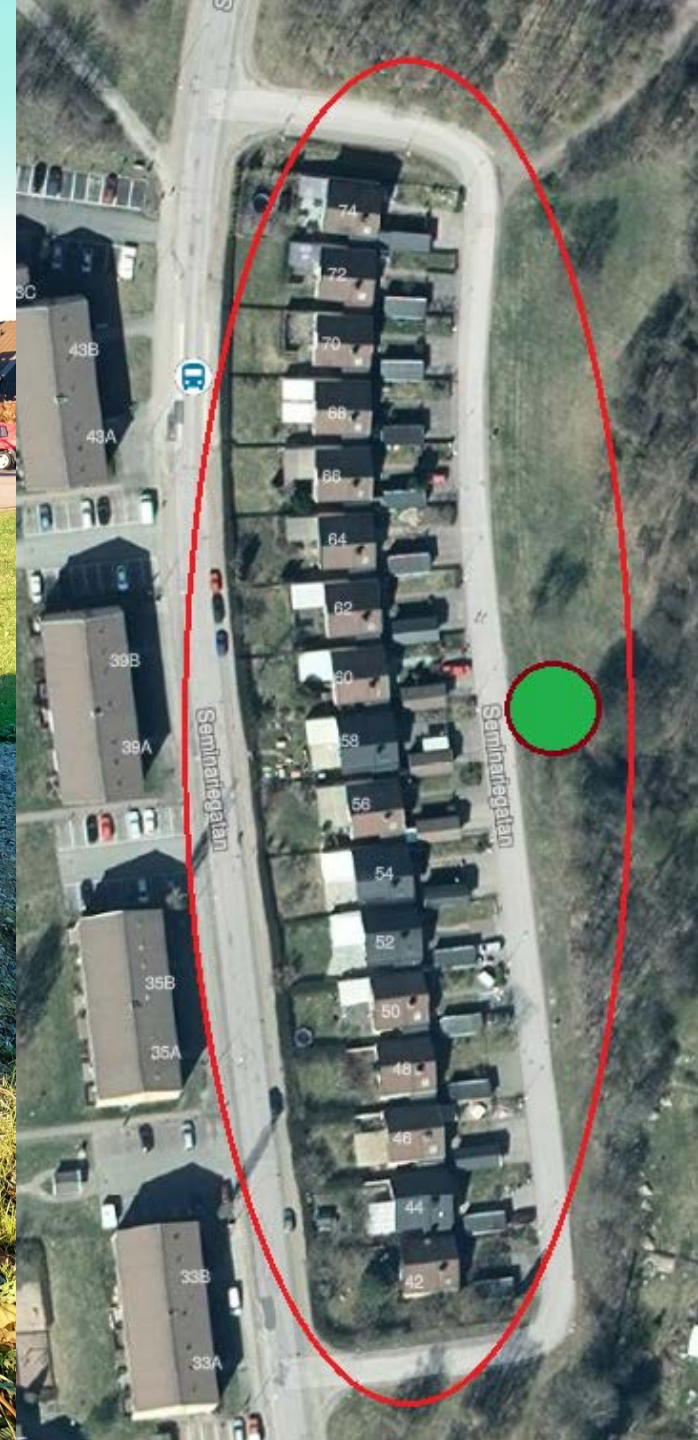


# Testområden

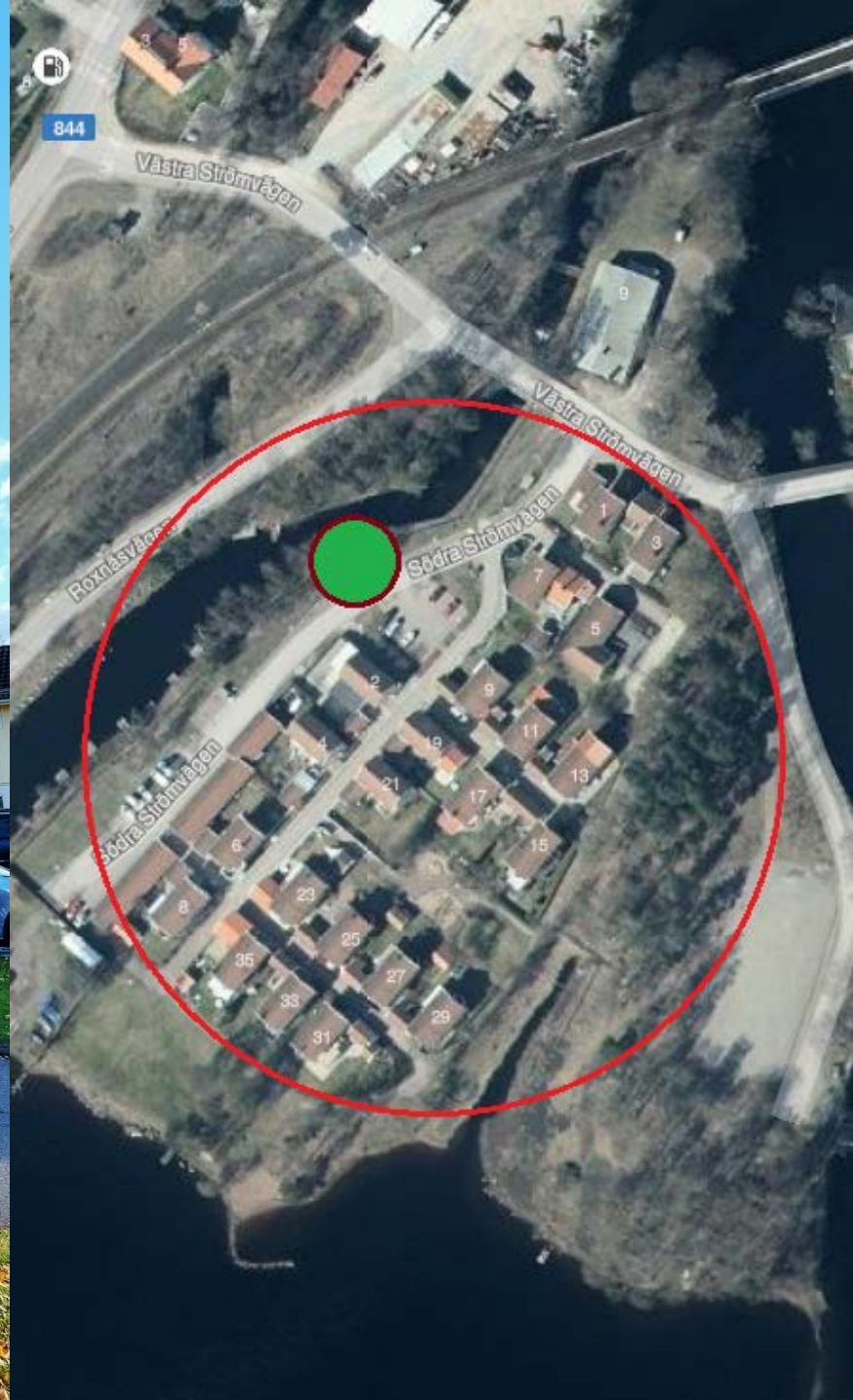
- Avstånd, hushåll ⇒ insamlingsplats
  - Min: 20 meter
  - Max: 190 meter
  - Medel: 90 meter
- Villaområden
  - Tre områden
  - 66 hushåll



# Testområdet Seminariegatan



# Testområden Södra Strömvägen



# Testområden Västra Strömvägen

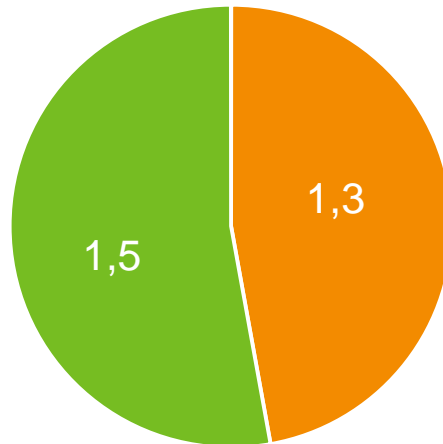




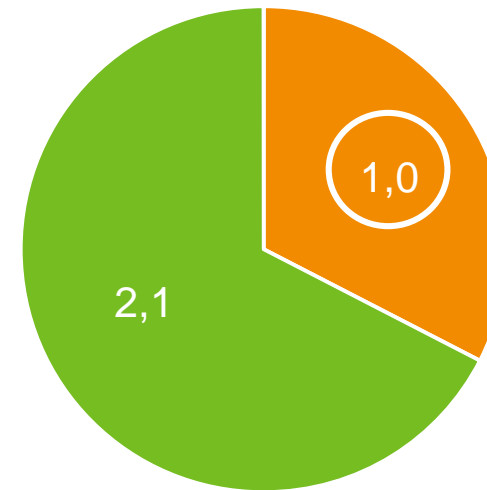
# Plockanalys

Resultat [kg/hushåll/vecka]

Egna kärl  
för rest- och matavfall  
(2015)



Kvartersnära Insamling  
(2016)



- Förpackningar i restavfallet
- Övrigt restavfall

- Minskning av förpackningar med 23%
- Ökning av totalt restavfall med 11%

